



(株) 浅野歯車工作所

〒589-0004

大阪府大阪狭山市東池尻 4 丁目 1402-1

TEL : 072-365-0801 (代)

ビジョン

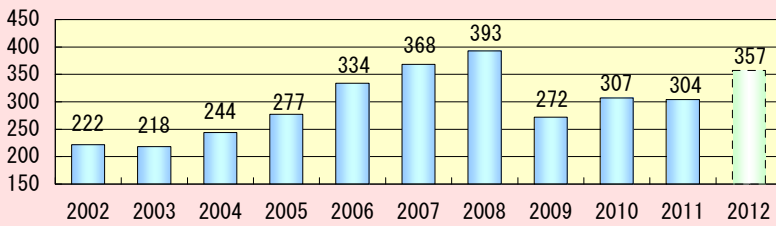
駆動系部品のリーディングカンパニーとして、求められる新しい価値を常に創造し、お客様と社会に貢献する。

スローガン

Be the Customer's First Choice ! !

売上高

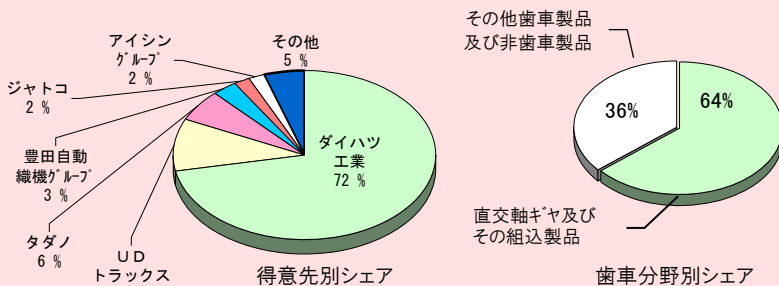
売上高の推移 (単位: 億円)



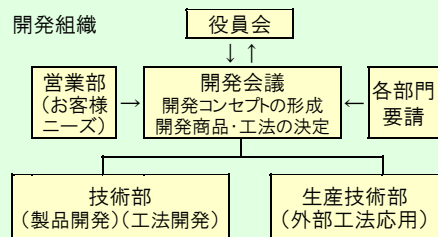
主要な製品と納入実績

自動車用アクスル ASSY	ダイハツ工業
自動車用キャリヤ ASSY	//
トラック用キャリヤ ASSY	UDトラック
自動車用エンジンギヤ	ダイハツ工業、アイシン精機、豊田自動織機
トランスミッションギヤ	ジャトコ
デフケース ASSY	ダイハツ工業、神崎高級工機、三菱農機
産機用ハイポイドギヤ	豊田自動織機、三菱重工業
産機用アクスル ASSY	日本輸送機
建設機械用アクスル ASSY	タダノ、日立建機カミーノ
新交通システム用アクスル ASSY	川崎重工業、三菱重工業、新潟トランス、日本車輛製造

売上高構成比率 2011 年度 (2010.10~2011.9)



新製品・新工法開発



主な開発設備

- 3次元 CAD (EDS UNIGRAPHICS)
- 構造解析 (Patran/Nastran, MARC/Mentat)
- 駆動系耐久試験機
- 小型アクスル性能試験機
- 振動試験機
- ハイポイドギヤ歯面形状測定機

最近の実績

- #### 新製品
- ・スタンバイ4WD車用小型軽量アクスル
 - ・フォークリフト用 LSD
 - ・低騒音ティール balan サギヤ

新工法

- ・フェイスホブ切り用カッタープレート研削盤
- ・フェイスホブ切りハイポイドギヤ加工機
- ・ハードギヤホーニング加工

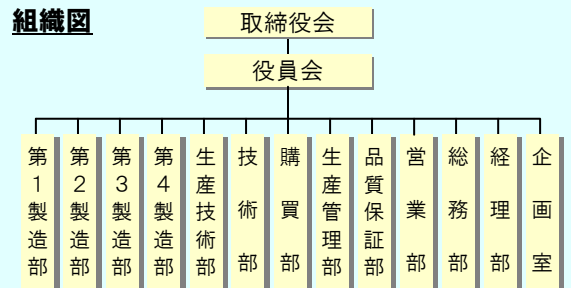
ソフトウェア開発

- ・ハイポイドギヤ歯面解析&設計・製作 (Asano Advanced Hypoid gear System)
- ・フェイスホブ切り用カッタープレート精度解析
- ・噛合い伝達誤差測定・解析

Profile

名称	株式会社浅野歯車工作所
創業	大正13年3月
設立	昭和10年4月
所在地	大阪府大阪狭山市東池尻4丁目1402番地の1
資本金	324,000,000円
役員	取締役 社長 中・康則 取締役 専務 野崎和男 取締役 前野秀夫 取締役 宮西啓明 取締役 徳井達児 取締役 市田 優 取締役 相談役 浅野総一郎
	監査役 (非常勤) 岡野博志
従業員	647名 (2011年9月末現在)
工場規模	敷地面積: 69,344㎡ 建屋面積: 40,660㎡

組織図



関係会社: (株)三朝製作所、(株)浅野歯車九州
PT Asano Gear Indonesia
(株)堺歯車工作所、(株)天美

施設工場

名称	面積[m ²]	主な製造品目
第1工場	(1F) 9,982 (2F) 1,783	CVT 部品、A/T 部品、トランスファギヤ 自動車用デフケース
第2工場	6,321	各種歯車の歯切り加工
第3工場	(1F) 2,360 (2F) 2,126	エンジンギヤ、イオン窒化、高精度歯面仕上 エンジンギヤ
第4工場	1,372	歪取り、ショット
第5工場	1,284	各種歯車の高精度歯面仕上、工具研磨
第6工場	3,880	大型アクスル ASSY
第7工場	2,375	トラック用キャリヤ&アクスル ASSY
第8工場	2,574	各種歯車の熱処理後加工
調質工場	3,314	ガス浸炭、ガス軟窒化
工機工場	947	設備製作・オーバーホール、治具加工
技術館	1,369	開発設計、実験評価
総合事務所	850	
技術研修所	123	

教育訓練 (要員育成)

- 狙い: ①多様化し、高度化する需要に応じて新製品・新工法開発の出来る人材育成
②製造現場の主権を機械から取り返し、「作業者は現場の主人公」の時代再現

